

TRUST Home.

／NICガーデンハイム希望ヶ丘(310号室)／ 瀬谷区阿久和東2丁目

AKUWAHIGASHI



PHOTO

相鉄本線
「希望ヶ丘」駅徒歩13分

駅徒歩圏

南東向きにつき
陽当たり良好

バルコニー
+専用庭付

食洗機付き
システムキッチン

駅徒歩圏の好立地に
リノベーションマンションが登場!

近隣に学校や公園が多く点在しており
子育て世帯にも優しい住環境です。
ショッピングセンターへも約660Mでお買い物も便利です。



PHOTO

2LDK

- 専有面積／55.00㎡(16.63坪)
- バルコニー面積／6.6㎡(1.99坪)

PRICE

2,000万円

<税込>

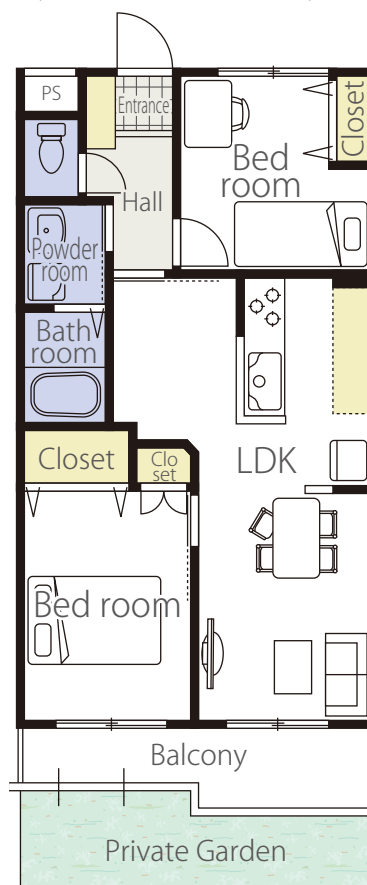
RENOVATION OUTLINE

- 全室クロス張替
 - 水回り全交換
(キッチン、洗面台、トイレ、浴室換気乾燥機付ユニットバス)
 - フローリング張替
 - 全室建具交換
 - ダウンライト新設・交換(一部調光機能付)
 - 給湯器交換
 - 給排水管交換(専有部分)
 - エアコン三基設置(先行配管)
 - 新規サッシ交換
- ※2023年11月完了済

OVERVIEW

◆所在／横浜市瀬谷区阿久和東2丁目50-16 ◆交通／相鉄本線「希望ヶ丘」駅徒歩13分 ◆規模・構造／鉄筋コンクリート造5階建て3階部分 ◆総戸数／38戸
◆築年月／1986年4月 ◆現況／空室 ◆引渡／相談 ◆土地権利／所有権 ◆都市計画／市街化区域 ◆用途地域／第一種住居地域 ◆管理形態／全部委託
◆管理方式／日勤 ◆管理会社／ナイスコミュニティー(株) ◆施工会社／(株)熊谷組 ◆修繕積立金／11,000円/月 ◆管理費／12,540円/月
◆専用庭使用料／280円/月 ◆駐車場／空き 無 10,000円/月 ◆駐車場／空き 有 200円/月 ◆バイク置き場／空き 有 500円/月 ◆設備／公営水道・
本下水・都市ガス ◆備考／写真撮影日2024年9月時点。表示は3階部分ですが、実質は1階相当の高さです。※図面と現況が異なる場合は、現況を優先とします。

／FLOOR PLAN／



SCHOOL GUIDE

- 希望ヶ丘小学校…約790M
- 南希望ヶ丘中学校…約390M、原中学校…約1,320M

FACILITY GUIDE

- ライフ希望ヶ丘店…約630M
- ハックドラッグ希望ヶ丘SC店…約660M
- 横浜市中希望ヶ丘保育園…約660M
- セブンイレブン横浜阿久和西店…約820M
- 横浜南希望ヶ丘郵便局…約870M ●横浜相原病院…約1,250M

ACCESS MAP



CAR NAVI

横浜市瀬谷区阿久和東2丁目50-16

TRUST・WAVE

神奈川県知事免許(2)第30593号 (公社)全日本不動産協会会員 (公社)不動産保証協会会員 (公社)東日本不動産流通機構会員

TEL. 045-211-4645



株式会社TRUST・WAVE 〒231-0012 横浜市中区相生町1-15 第二東商ビル6F

FAX.045-211-4648 MOBILE.080-4872-2273 MAIL.s-miyaji@t-wave1173.com www.t-wave1173.com