

# TRUST Home.

## ／全1棟 新築戸建て／ 世田谷区豪徳寺

GOTOKUJI



PHOTO

小田急小田原線「豪徳寺」駅徒歩7分

東急世田谷線「宮の坂」駅徒歩3分

駅まで徒歩3分

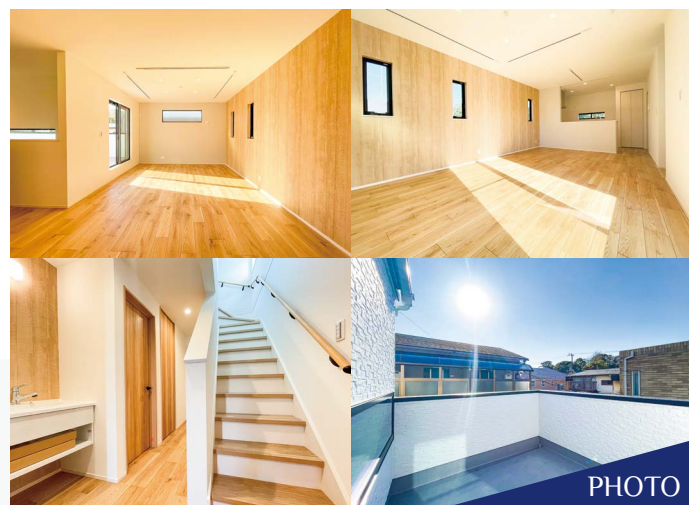
2路線2駅徒歩圏

ウェルカム  
洗面完備

家事動線良好

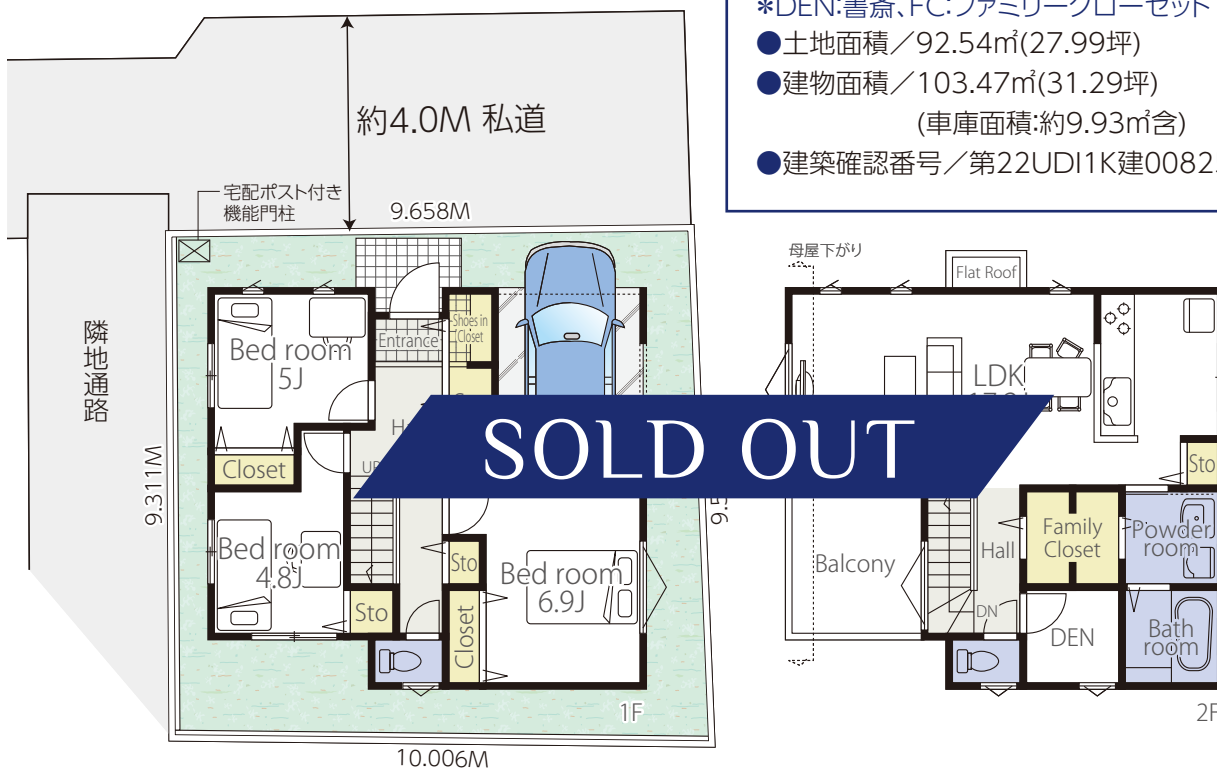
駅徒歩3分の好立地に登場!

収納力のあるファミリークローゼットや在宅ワークに便利な書斎を完備。  
広々としたバルコニー&水回りが集約した家事動線良好な間取設計です!



PHOTO

LAYOUT PLAN



**SOLD OUT**

### 3LDK+DEN+FC+SIC

- \*DEN:書斎、FC:ファミリークローゼット
- 土地面積/92.54㎡(27.99坪)
- 建物面積/103.47㎡(31.29坪)  
(車庫面積:約9.93㎡含)
- 建築確認番号/第22UDI1K建00825号

### OVERVIEW

◆所在/(住居表示)東京都世田谷区豪徳寺2-23-11、(地番)豪徳寺二丁目1069番2の一部 ◆交通/小田急小田原線「豪徳寺」駅徒歩7分、東急世田谷線「宮の坂」駅徒歩3分 ◆販売/全1棟 ◆土地権利/旧法借地権(借地代:20,993円/月\*坪750円、存続期間20年) ◆地目/宅地 ◆都市計画/市街化区域 ◆用途地域/第一種低層住居専用地域 ◆公法制限/準防火地域、第一種高度地区、緑化地域 ◆建ぺい率/60% ◆容積率/150% ◆構造/木造2階建て ◆完成/2023年2月 ◆現況/完成済 ◆引渡/相談 ◆設備/公営水道・本下水・都市ガス ◆道路幅員/区画図参照 ◆備考/土地家屋調査士、司法書士は売主指定となります。家具・調度品は販売価格に含まれません。\*図面と現況が異なる場合は、現況を優先とします。

### SCHOOL GUIDE

- 城山小学校…約650M
- 世田谷中学校…約1,250M

### FACILITY GUIDE

- 世田谷城址公園…約350M
- トップパルケ豪徳寺店…約800M
- 常德幼稚園…約910M
- 円光院幼稚園…約970M
- 春明保育園…約970M
- まいばすけっと豪徳寺店…約1,020M
- 豪徳寺保育園…約1,250M

### ACCESS MAP



現地

CAR NAVI

世田谷区豪徳寺2丁目23-11



神奈川県知事免許(1)第30593号 (公社)全日本不動産協会会員 (公社)不動産保証協会会員 (公社)東日本不動産流通機構会員

TEL. 045-211-4645



株式会社TRUST・WAVE 〒231-0012 横浜市中区相生町1-15 第二東商ビル6F

FAX.045-211-4648 MOBILE.080-4155-1173 MAIL.info@t-wave1173.com www.t-wave1173.com