

／1棟売アパート／ 八王子市長沼町

NAGANUMAMACHI



PHOTO

京王線「平山城址公園」駅徒歩10分

駅徒歩10分

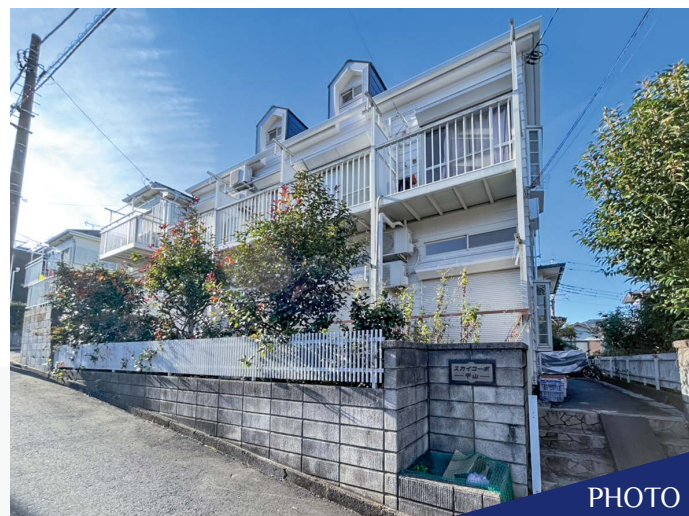
満室稼働中!

表面利回り
9.64%

年収289.2万円

駅徒歩10分の好立地に1棟売アパートが登場!

東京薬科大学まで約1,300Mの徒歩圏に位置する
学生さんにも人気のワンルームです。
現在満室稼働中!月収241,000円



PHOTO

1K×8室

- 土地面積/147.29㎡(44.56坪)
- 建物面積/111.78㎡(33.81坪)

現況利回り

・月収(共益費込) 241,000円
・年収(共益費込) 2,892,000円

表面利回り **9.64%**

※収入は、現況であり保証するものではありません。

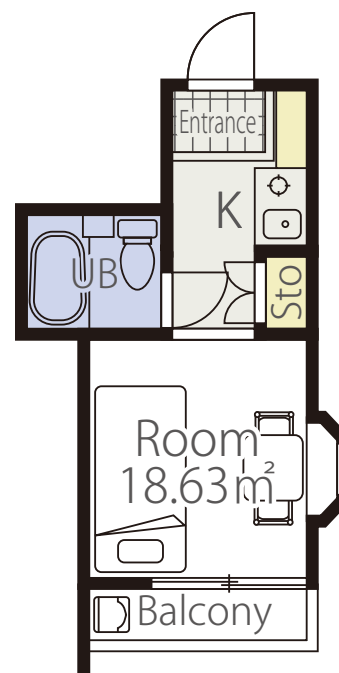
PRICE

3,000万円

OVERVIEW

◆所在/八王子市長沼町28番77 ◆交通/京王線「平山城址公園」駅徒歩10分 ◆土地権利/所有権 ◆地目/宅地 ◆都市計画/市街化区域 ◆用途地域/第一種低層住居専用地域 ◆公法制限/第1種高度地区 ◆建ぺい率/40% ◆容積率/80% ◆構造/木造スレート葺2階建て ◆築年月/1987年5月築 ◆接道/南側約4.0M公道に約10.9M接道 ◆現況/満室稼働中 ◆引渡条件/公簿売買、現況渡し ◆引渡時期/相談 ◆設備/公営水道・公共下水・都市ガス ◆備考/<スカイコーポ平山>町内会費:年間8,000円支払あり。※図面と現況が異なる場合は、現況を優先とします。

／FLOOR PLAN／



※参考「204号室」

屋根、外壁塗装工事
2020年3月実施済み

FACILITY GUIDE

- 平山城址公園…約420M
- ローソン八王子長沼町店…約700M
- ファミリーマート 平山城址公園駅前店…約780M
- セブンイレブン日野平山6丁目店…約800M
- 東京薬科大学八王子キャンパス…約1,300M
- ビッグ・エー 八王子長沼町店…約1,680M
- スーパーアルプス南平店…約1,680M
- クリエイトSD日野南平店…約1,780M

ACCESS MAP



現地

CAR NAVI
八王子市長沼町28-77

神奈川県知事免許(1)第30593号 (公社)全日本不動産協会会員 (公社)不動産保証協会会員 (公社)東日本不動産流通機構会員

