

# TRUST Home.

## ／フリールーム付マルチ中古一戸建て住宅／ 横浜市鶴見区東寺尾6丁目

HIGASHITERAO



PHOTO

京急本線  
「生麦」駅 徒歩18分

事務所兼自宅として  
利用可能

開放的な  
吹き抜けエントランス

南庭付  
北東角地

電動シャッター付き  
ガレージ2台駐車可

住友林業ホーム(株)  
旧施工

既存住宅  
かし保険付保予定

敷地61坪・建物47坪のゆったりとした邸宅。  
視認性も良好な立地のため、  
看板の設置等も検討可能です。



PHOTO

### 3LDK +FREEROOM +DEN×2

- 土地面積/203.43㎡(61.53坪)
- 建物面積/158.57㎡(47.96坪)
- 別途車庫面積/46.71㎡(14.12坪)

PRICE

## 4,380万円

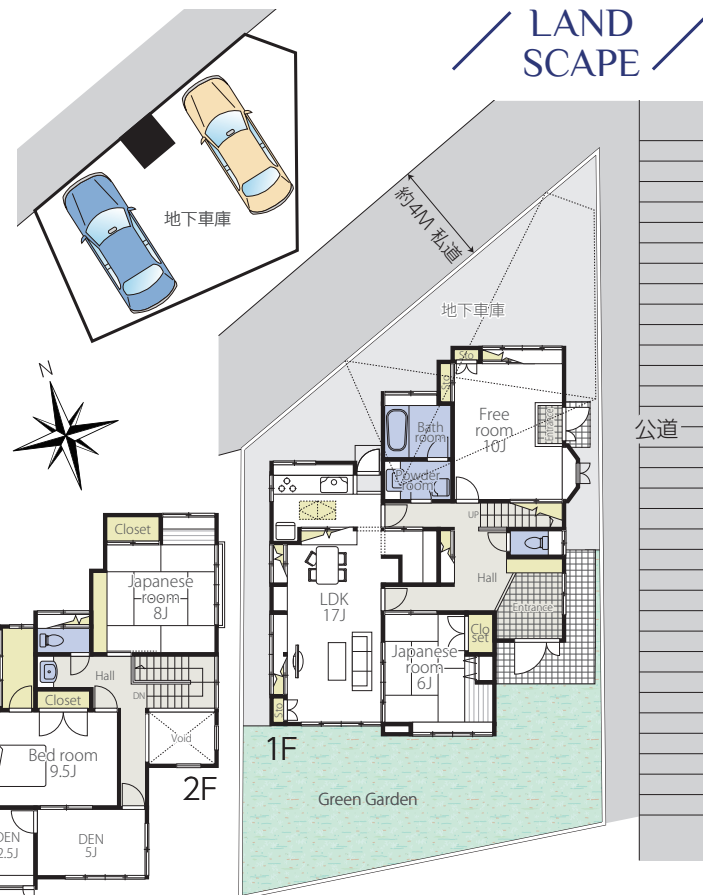
<税込>

REFORM OUTLINE

- 門柱・ポスト・フェンス新設
- ブロック塀ジョリパット仕上げ
- 防草シート施工 ●壁紙、CF張替え
- 和室畳表替え、障子・襖張替え
- キッチンガスコンロ、水栓交換
- 給湯器交換...etc
- ※2024年11月末完了予定
- ※追加リフォーム等ご相談ください!

OVERVIEW

◆所在/横浜市鶴見区東寺尾6丁目6-40 ◆交通/京急本線「生麦」駅徒歩18分または、JR京浜東北線「鶴見」駅バス19分「二反田」徒歩2分または、JR東海道本線「川崎」駅バス29分「二反田」徒歩2分 ◆販売/全1棟 ◆土地権利/所有権 ◆地目/宅地 ◆都市計画/市街化区域 ◆用途地域/近隣商業地域 ◆建ぺい率/80% ◆容積率/200% ◆構造/木造スレート葺2階建て ◆附属建物/鉄筋コンクリート造陸屋根平家建(車庫) ◆築年/1988年2月築 ◆現況/空家 ◆引渡/相談 ◆設備/公営水道・公共下水・個別プロパンガス ◆道路幅員/東側公道約4.4mに約21.5m、北側私道約4.0mに約14.0m ◆備考/別途、私道161.83㎡のうち持分1/11有。 ※図面と現況が異なる場合は、現況を優先とします。



SCHOOL GUIDE

- 寺尾小学校...約490M ●寺尾中学校...約1,900M

FACILITY GUIDE

- ローソン・スリーエフ東寺尾六丁目店...約150M
- ツルハドラッグ 横浜東寺尾店...約210M
- ノジマ横浜東寺尾店...約410M
- ウェイクロード横浜鶴見...約410M
- スーパー三和横浜鶴見店...約410M
- ホームズ横浜鶴見店...約410M

ACCESS MAP



CAR NAVI

横浜市鶴見区東寺尾6丁目6-40

