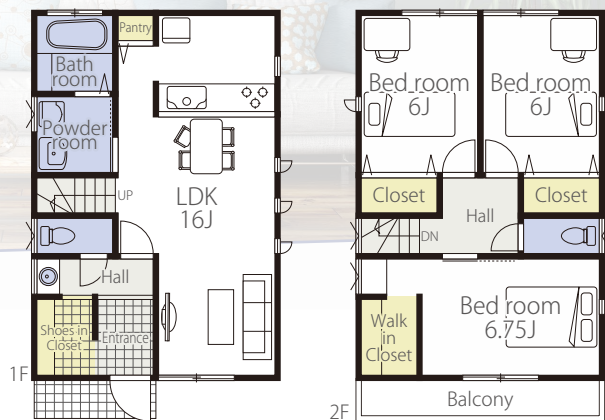


TRUST Stage

／全1区画 建築条件なし売地／
 横浜市 金沢区 釜利谷西1丁目
 KAMARIYANISHI

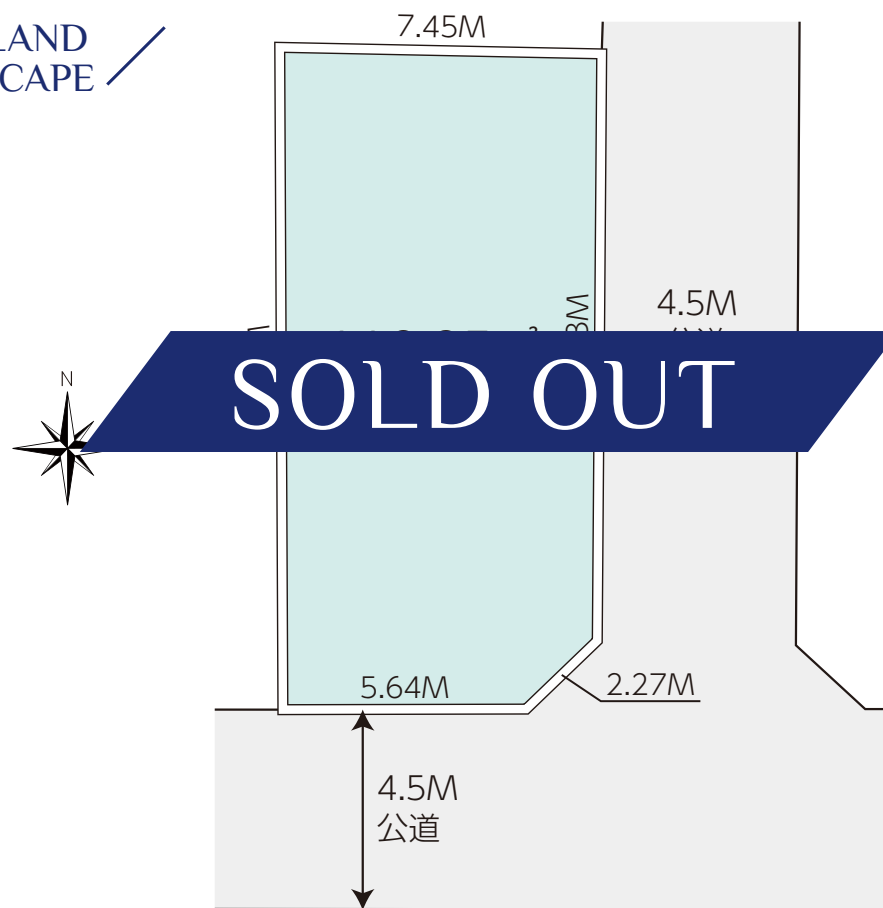
／3LDK+SIC／ 87.48㎡【26.46坪】



PLAN

京浜急行本線
 「金沢文庫」駅
 徒歩20分

LAND SCAPE



SCHOOL GUIDE

- 釜利谷小学校…約450M ●釜利谷中学校…約1,300M

FACILITY GUIDE

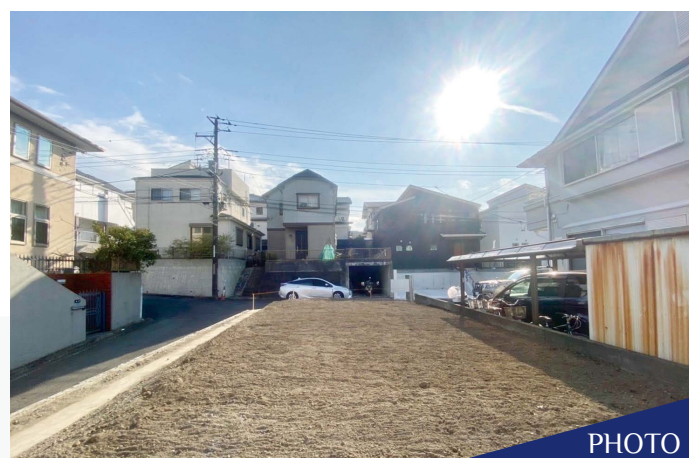
- ローソン横浜釜利谷東五丁目店…約440M
- ユーコープ釜利谷店…約490M ●金沢自然公園…約900M
- 横浜釜利谷郵便局…720M ●アピタ金沢文庫店…1,470M
- クリエイトS・D 金沢釜利谷店…約830M

ACCESS MAP



東南角地	陽当り良好
開放感良好	穏やかな住環境

限定1区画の建築条件なし売地が登場!
 家族のみんなの理想を叶える、
 お好きなプランにて建築可能な寛ぎの永住地です!



PHOTO

OVERVIEW

◆所在/横浜市金沢区釜利谷西1丁目6-4(住居表示) ◆京浜急行本線「金沢文庫」駅徒歩20分または、バス10分「北谷」停歩4分または、バス13分「夏山東」停歩1分 ◆販売/全1区画 ◆建築条件/無し ◆最適用途/住宅 ◆土地権利/所有権 ◆地目/宅地 ◆都市計画/市街化区域 ◆用途地域/第一種低層住居専用地域 ◆公法制限/第一種高度、緑化地域、22条区域、宅地造成工事規制区域 ◆建ぺい率/50% ◆容積率/80% ◆現況/更地 ◆引渡/相談 ◆設備/公営水道・本下水・都市ガス ◆道路幅員/区画図参照 ◆備考/別途、3.49㎡(公簿)路地状部分の持分あり(地目:山林 非課税) ※図面と現況が異なる場合は、現況を優先とします。



神奈川県知事免許(1)第30593号 (公社)全日本不動産協会会員 (公社)不動産保証協会会員 (公社)東日本不動産流通機構会員

TEL. 045-211-4645

