

TRUST Stage

／全1区画 建築条件なし売地／ 横浜市栄区亀井町

KAMEICHO

JR京浜東北線・根岸線

「港南台」駅

バス13分「花籠公園前」停歩6分、車10分

JR京浜東北線・根岸線

「本郷台」駅

PRICE

3,380万円

新規造成宅地

敷地広々
54.52坪

建築しやすい
整形地

カースペース並列
2台可(車種による)

敷地広々54.52坪!陽当り・開放感良好な
分譲地が誕生いたしました。

鎌倉方面へのアクセスが良好で、通勤とレジャーを
バランスよく楽しめる立地。

東京方面へも乗換1回でアクセス可能です。

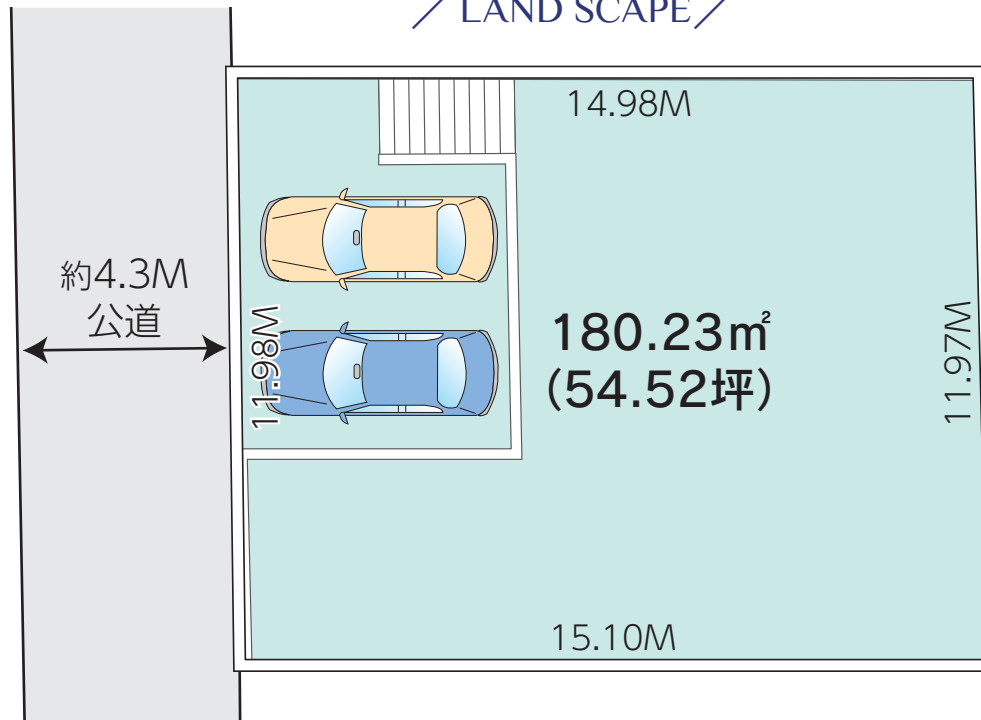
周辺にはイトーヨーカドーをはじめ、
港南台エリアの大型商業施設が揃い日常の買い物にも
便利な暮らしやすい住環境。

建築条件なしのためお好きなハウスメーカーで建築可能!

COMING
SOON...

PHOTO

／LAND SCAPE／

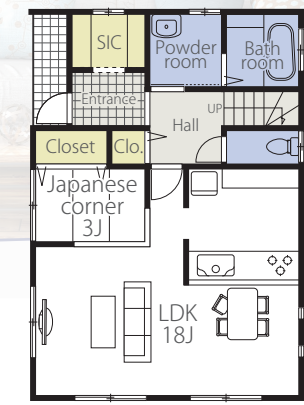


OVERVIEW

◆所在／横浜市栄区亀井町29-11 ◆交通／JR京浜東北線・根岸線「港南台」駅バス13分「花籠公園前」停歩6分、車10分または、JR京浜東北線・根岸線「本郷台」駅車10分 ◆販売／全1区画 ◆建築条件／無し ◆最適用途／住宅 ◆土地権利／所有権 ◆地目／宅地 ◆都市計画／市街化区域 ◆用途地域／第一種低層住居専用地域 ◆公法制限／第1種高度、最低敷地面積125㎡、防火指定なし/日影規制3h2h1.5m/宅地造成工事規制区域 等 ◆建ぺい率／50% ◆容積率／80% ◆現況／解体・造成工事中 ◆造成完成予定／令和8年3月末予定 ◆引渡／令和8年5月以降 ◆設備／公営水道・本下水・都市ガス ◆道路幅員／区画図参照 ◆備考／※図面と現況が異なる場合は、現況を優先とします。

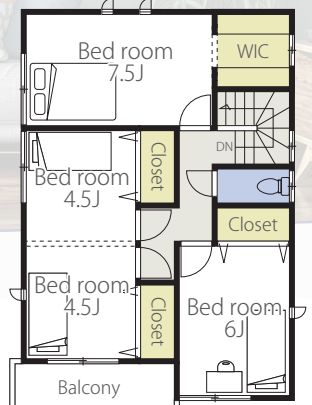
／参考プラン／

110.13㎡【33.31坪】



3LDK + JAPANESE CORNER + WIC + SIC

建物参考価格
2,200万円(税込)
※標準外構費用込



PLAN

SCHOOL GUIDE

- 上郷小学校…約550M
- 上郷中学校…約350M

FACILITY GUIDE

- イトーヨーカドー桂台店…約750M
- 横浜桂台郵便局…約750M
- セブンイレブン横浜栄桂台南1丁目店…約800M
- たまや上郷店…約900M
- バーミヤン栄上郷店…約1,000M
- ガスト栄中野店…約1,200M

ACCESS MAP



CAR NAVI

横浜市栄区亀井町29-11

神奈川県知事免許(2)第30593号 (公社)全日本不動産協会会員 (公社)不動産保証協会会員 (公社)東日本不動産流通機構会員

TEL. 045-211-4645

【定休日】
水、日、祝日
【営業時間】
10:00～18:00



www.t-wave1173.com

FAX.045-211-4648 MAIL.info@t-wave1173.com

TRUST・WAVE

株式会社TRUST・WAVE 〒231-0012 横浜市中区相生町1-15 第二東商ビル6F